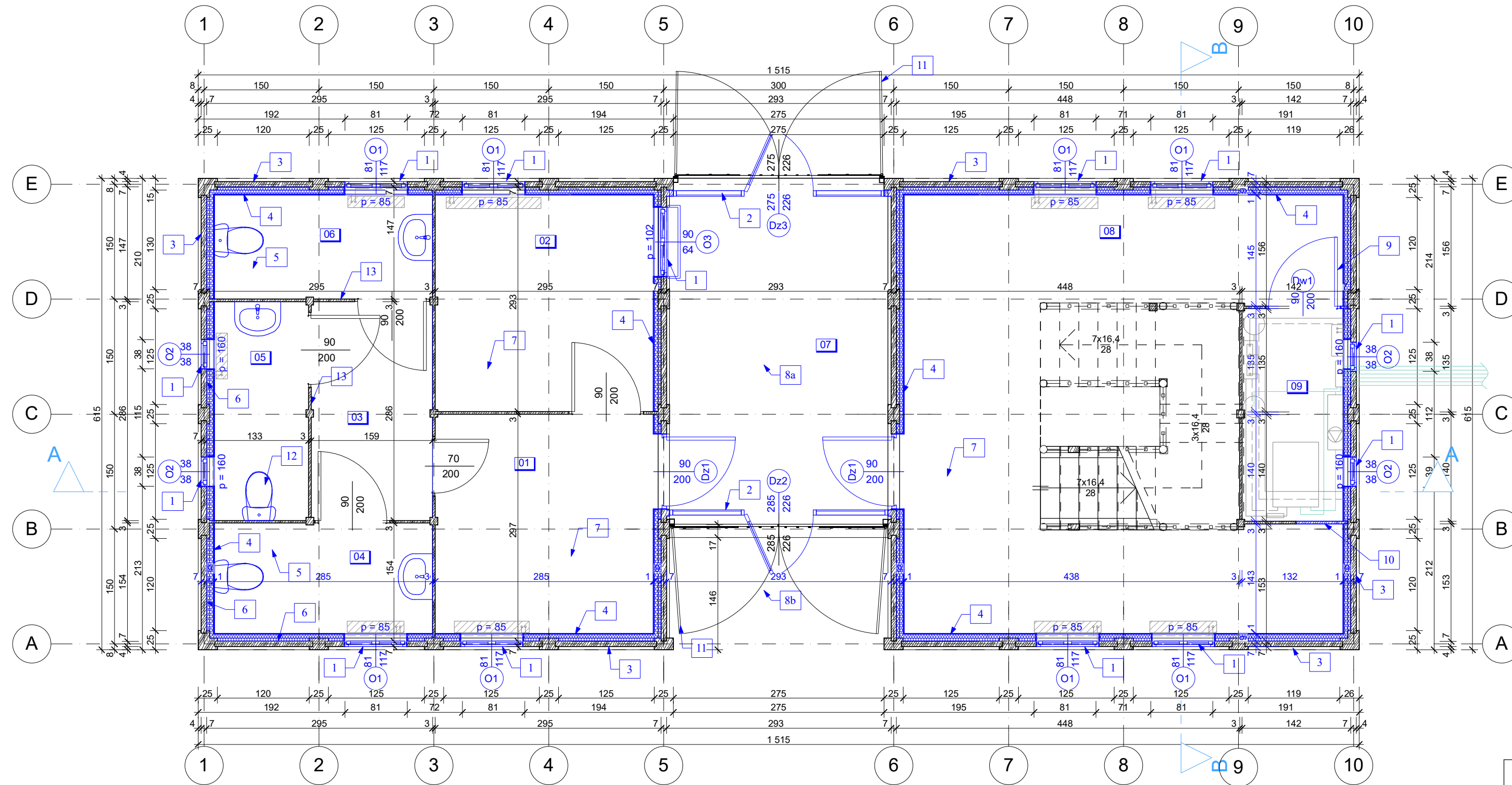


ZAKRES PRAC DO WYKONANIA OBJĘTYCH TERMOMODERNIZACJĄ:

- Demontaż istniejącego okna, montaż projektowanego okna drewnianego
- Montaż drzwi witrażowych w podcieniu w celu zabezpieczenia podcienia przed zimnem oraz wykonanie opaski pod witraż z polistyrenu ekstrudowanego XPS gr. 12cm i głębokości 40cm. W miejscu progu w części ruchomej witrażu montaż listwy metalowej ze stali nierdzewnej.
- Projektowane piaskowanie ścian (elementów drewnianych) oraz impregnacja oraz ochrona biologiczna oczyszczonych powierzchni poprzez malowanie odpowiednimi preparatami. "Piaskowanie" polega na oczyszczeniu z zewnątrz wszystkich elementów drewnianych za pomocą odpowiednio dobranego granulatu węglowego lub mineralnego w zależności od stopnia degradacji powierzchni, przy użyciu niskociśnieniowego urządzenia. Oczyszczenie drewna to technologia, dzięki której można oczyścić i nadać odpowiedni kształt i wygląd drewnu. Oczyszczenie zwane potocznie „piaskowaniem” rzeźbi strukturę drewna zgodnie z jego słojami."
- Projektowana obudowa ist. ścian drewnianych płytą G-K na ruszcie drewnianym, projektowana izolacja ścian zewnętrznych "od środka" pianką poliuretanową PIR gr.9cm o współczynniku przenikania ciepła $\lambda=0,024$ W/mK. Przed aplikacją pianki poliuretanowej należy wszystkie szczeliny między balami uszczelnić taśmą butylową.
- Projektowane skucie istniejącej posadzki w sanitariatach do warstwy betonowej, ułożenie nowych legarów drewnianych, izolacja termiczna z pianki poliuretanowej z opóźnioną reakcją wiązania, ułożenie płyty OSB gr. min. 22mm na legarach a następnie ułożenie płytek gresowych
- Skucie płytek ceramicznych ze ścian oraz warstw obudowy do ściany z drewna
- Wykonanie otworu w podłodze drewnianej, projektowanie wlane pianki zalawowej z opóźnioną reakcją wiązania w przestrzeń między legarową, projektowane latanie otworów, cyklowanie desek i malowanie. Prace wykonane przy użyciu cyklinaerek z odsysaczami pyłu. Po oszlifowaniu wszystkie nowe elementy drewniane powinny być jeszcze dwukrotnie powierzchniowo impregnowane preparatem ognioochronnym i przeciwgrzybicznym. Wyrównane i odpylone okładziny podłogowe malować 3 krotnie lakierem.
- Izolacja stropu podcienia pianką poliuretanową PIR gr. 14cm oraz podwieszenie stropu z płyt g-k. Przed aplikacją pianki poliuretanowej podłogę poddasza uszczelnić taśmą butylową.
- Izolacja stropu podcienia pianką poliuretanową PIR gr. 21cm oraz podwieszenie stropu z desek gr. 25mm (deski impregnować). Przed aplikacją pianki poliuretanowej podłogę poddasza uszczelnić taśmą butylową.
- Demontaż istniejących wąskich drzwi, projektowane osadzenie nowych po przesunięciu otworu na drzwi
- Istniejące drzwi do demontażu, otwór po drzwiach zasłepić deską na wór istniejącej
- Projektowana renowacja bram podcienia
- Projektowana wymiana sanitariatów
- Projektowane skucie istniejących płytek na ścianie i położenie nowych



ZESTAWIENIE POWIERZCHNI			
Kondygn.	Lp.	Pomieszczenie	Powierzchnia:
Parter	01	WIATROLAP	8,14 m2
	02	KASA	8,05 m2
	03	KORYTARZ	4,52 m2
	04	WC DAM. ON	4,10 m2
	05	WC MĘSKIE	3,50 m2
	06	WC PERSONELU	3,87 m2
	07	PODCIEŃ	11,67 m2
	08	KOMUNIKACJA/KL. SCHOD	28,88 m2
	09	POM. TECH.	3,66 m2
Parter	razem		76,40 m2

LEGENDA:

- ELEMENTY ISTNIEJĄCE BEZ ZMIAN
- ELEMENTY PROJEKTOWANE

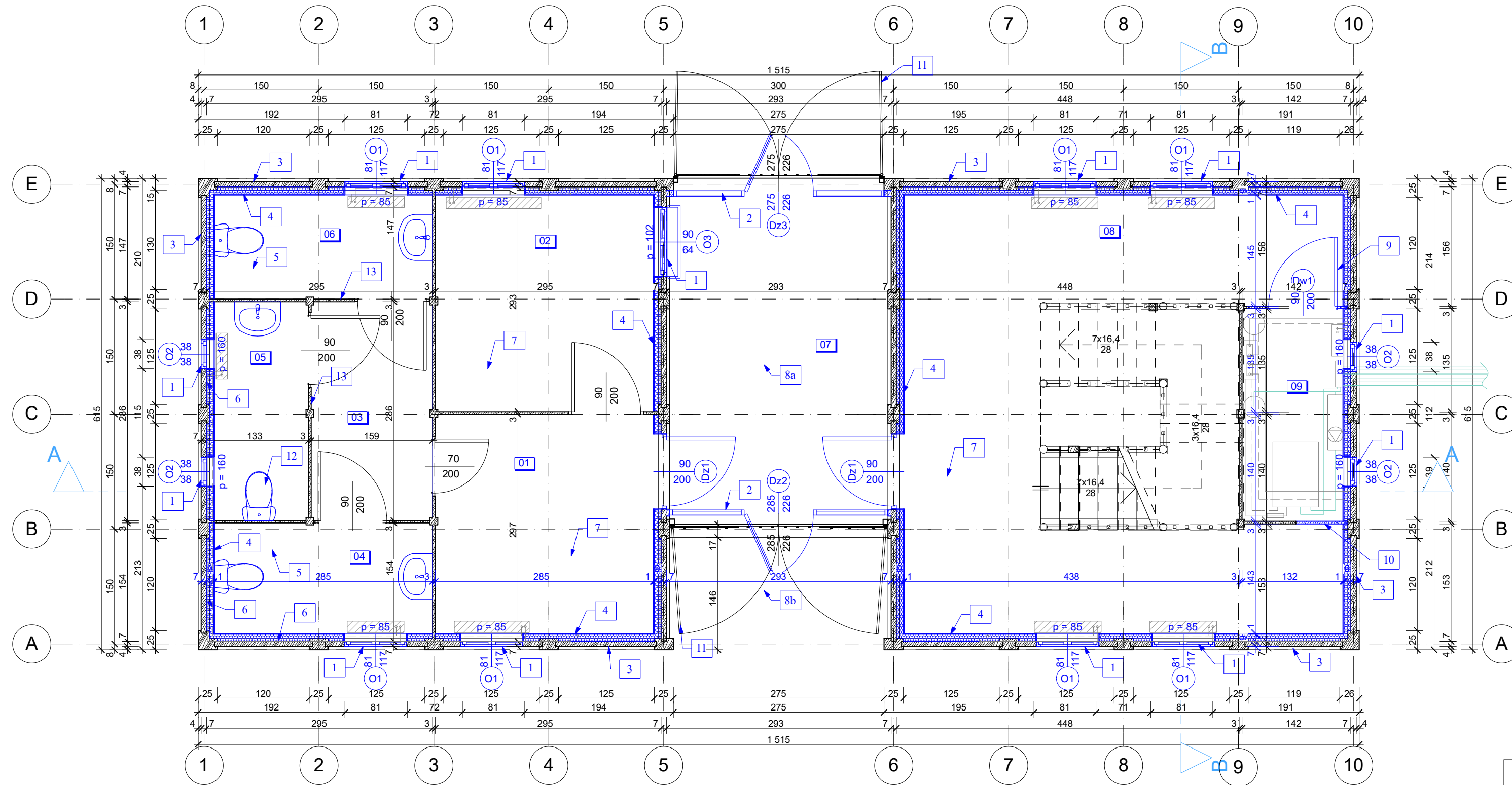
Termoprojekt
Audyty energetyczne
 Projekty budynków energooszczędnych
 Projekty termomodernizacji
<http://www.termoprojekt.eu>

RZUT PARTERU - TERMOMODERNIZACJA

Investor	Muzeum Okręgowe Ziemi Kaliskiej ul. Kościuszki 12, 62-800 Kalisz
Obiekt	Termomodernizacja budynku bramnego w oddziale Muzeum Okręgowego Ziemi Kaliskiej w Kaliszu - Rezerwat Archeologiczny w Kaliszu - Zawodziu
Adres obiektu	Kalisz, dz. nr 1,7,8,9,10,11,13/2, obręb 0156, jedn. ewid. 306101_1
Architektura:	mgr inż. arch. Wojciech Gubała
Nr uprawnień:	UAN 7342 - 71/91 spec. architektura
Proj. konstrukcji:	mgr inż. Andrzej Cempel
Nr uprawnień:	BN-10.9/24/83 spec. konstr.budowl.
Spr. konstrukcje:	mgr inż. Andrzej Szajdziński
Nr uprawnień:	7131/90/P/2002 spec. konstr.budowl.
Opracowała:	mgr inż. Agnieszka Dominik
Nr uprawnień:	spec. konstr.budowl.
Skala 1:50	Data opracowania 07.04.2017r.
Nr rys. 01	Str.

ZAKRES PRAC DO WYKONANIA OBJĘTYCH TERMOMODERNIZACJĄ:

- Demontaż istniejącego okna, montaż projektowanego okna drewnianego
- Montaż drzwi witrażowych w podcieniu w celu zabezpieczenia podcienia przed zimnem oraz wykonanie opaski pod witraż z polistyrenu ekstrudowanego XPS gr. 12cm i głębokości 40cm. W miejscu progu w części ruchomej witrażu montaż listwy metalowej ze stali nierdzewnej.
- Projektowane piaskowanie ścian (elementów drewnianych) oraz impregnacja oraz ochrona biologiczna oczyszczonych powierzchni poprzez malowanie odpowiednimi preparatami. "Piaskowanie" polega na oczyszczeniu z zewnątrz wszystkich elementów drewnianych za pomocą odpowiednio dobranego granulatu węglowego lub mineralnego w zależności od stopnia degradacji powierzchni, przy użyciu niskociśnieniowego urządzenia. Oczyszczenie drewna to technologia, dzięki której można oczyścić i nadać odpowiedni kształt i wygląd drewnu. Oczyszczenie zwane potocznie „piaskowaniem” rzeźbi strukturę drewna zgodnie z jego słojami."
- Projektowana obudowa ist. ścian drewnianych płytą G-K na ruszcie drewnianym, projektowana izolacja ścian zewnętrznych "od środka" pianką poliuretanową PIR gr.9cm o współczynniku przenikania ciepła $\lambda=0,024$ W/mK. Przed aplikacją pianki poliuretanowej należy wszystkie szczeliny między balami uszczelnić taśmą butylową.
- Projektowane skucie istniejącej posadzki w sanitariatach do warstwy betonowej, ułożenie nowych legarów drewnianych, izolacja termiczna z pianki poliuretanowej z opóźnioną reakcją wiązania, ułożenie płyty OSB gr. min. 22mm na legarach a następnie ułożenie płytek gresowych
- Skucie płytek ceramicznych ze ścian oraz warstw obudowy do ściany z drewna
- Wykonanie otworu w podłodze drewnianej, projektowanie wlane pianki zalawowej z opóźnioną reakcją wiązania w przestrzeń między legarową, projektowane latanie otworów, cyklowanie desek i malowanie. Prace wykonane przy użyciu cyklinaerek z odsysaczami pyłu. Po oszlifowaniu wszystkie nowe elementy drewniane powinny być jeszcze dwukrotnie powierzchniowo impregnowane preparatem ognioochronnym i przeciwgrzybicznym. Wyrównane i odpylone okładziny podłogowe malować 3 krotnie lakierem.
- Izolacja stropu podcienia pianką poliuretanową PIR gr. 14cm oraz podwieszenie stropu z płyt g-k. Przed aplikacją pianki poliuretanowej podłogę poddasza uszczelnić taśmą butylową.
- Izolacja stropu podcienia pianką poliuretanową PIR gr. 21cm oraz podwieszenie stropu z desek gr. 25mm (deski impregnować). Przed aplikacją pianki poliuretanowej podłogę poddasza uszczelnić taśmą butylową.
- Demontaż istniejących wąskich drzwi, projektowane osadzenie nowych po przesunięciu otworu na drzwi
- Istniejące drzwi do demontażu, otwór po drzwiach zasłepić deską na wzór istniejącej
- Projektowana renowacja bram podcienia
- Projektowana wymiana sanitariatów
- Projektowane skucie istniejących płytek na ścianie i położenie nowych



ZESTAWIENIE POWIERZCHNI			
Kondygn.	Lp.	Pomieszczenie	Powierzchnia:
Parter	01	WIATROLAP	8,14 m2
	02	KASA	8,05 m2
	03	KORYTARZ	4,52 m2
	04	WC DAM. ON	4,10 m2
	05	WC MĘSKIE	3,50 m2
	06	WC PERSONELU	3,87 m2
	07	PODCIEŃ	11,67 m2
	08	KOMUNIKACJA/KL. SCHOD	28,88 m2
	09	POM. TECH.	3,66 m2
Parter	razem		76,40 m2

LEGENDA:

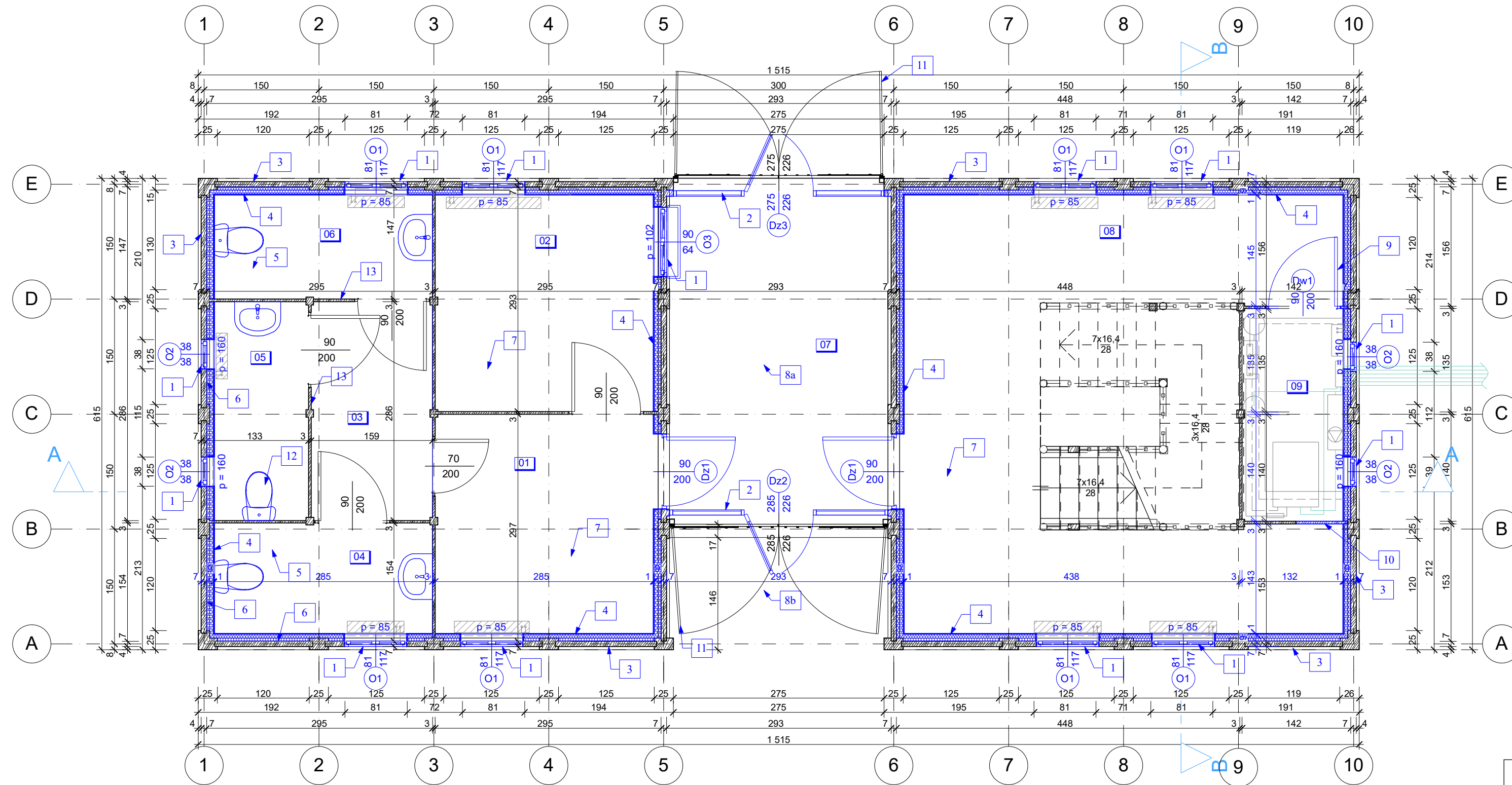
- ELEMENTY ISTNIEJĄCE BEZ ZMIAN
- ELEMENTY PROJEKTOWANE

Termoprojekt			
RZUT PARTERU - TERMOMODERNIZACJA			
Investor	Muzeum Okręgowe Ziemi Kaliskiej ul. Kościuszki 12, 62-800 Kalisz		
Obiekt	Termomodernizacja budynku bramnego w oddziale Muzeum Okręgowego Ziemi Kaliskiej w Kaliszu - Rezerwat Archeologiczny w Kaliszu - Zawodziu		
Adres obiektu	Kalisz, dz. nr 1,7,8,9,10,11,13/2, obręb 0156, jedn. ewid. 306101_1		
Architektura:	mgr inż. arch. Wojciech Gubała		
Nr uprawnień:	UAN 7342 - 71/91 spec. architektura		
Proj. konstrukcji:	mgr inż. Andrzej Cempel		
Nr uprawnień:	BN-10.9/24/83 spec. konstr.budowl.		
Spr. konstrukcje:	mgr inż. Andrzej Szajdziński		
Nr uprawnień:	7131/90/P/2002 spec. konstr.budowl.		
Opracowała:	mgr inż. Agnieszka Dominik		
Nr uprawnień:	spec. konstr.budowl.		
Skala 1:50	Data opracowania	Nr rys. 01	Str.
	07.04.2017r.		

Audyty energetyczne
Projekty budynków energooszczędnych
Projekty termomodernizacji
<http://www.termoprojekt.eu>

ZAKRES PRAC DO WYKONANIA OBJĘTYCH TERMOMODERNIZACJĄ:

- Demontaż istniejącego okna, montaż projektowanego okna drewnianego
- Montaż drzwi witrażowych w podcieniu w celu zabezpieczenia podcienia przed zimnem oraz wykonanie opaski pod witraż z polistyrenu ekstrudowanego XPS gr. 12cm i głębokości 40cm. W miejscu progu w części ruchomej witrażu montaż listwy metalowej ze stali nierdzewnej.
- Projektowane piaskowanie ścian (elementów drewnianych) oraz impregnacja oraz ochrona biologiczna oczyszczonych powierzchni poprzez malowanie odpowiednimi preparatami. "Piaskowanie" polega na oczyszczeniu z zewnątrz wszystkich elementów drewnianych za pomocą odpowiednio dobranego granulatu węglowego lub mineralnego w zależności od stopnia degradacji powierzchni, przy użyciu niskociśnieniowego urządzenia. Oczyszczenie drewna to technologia, dzięki której można oczyścić i nadać odpowiedni kształt i wygląd drewnu. Oczyszczenie zwane potocznie „piaskowaniem” rzeźbi strukturę drewna zgodnie z jego słojami."
- Projektowana obudowa ist. ścian drewnianych płytą G-K na ruszcie drewnianym, projektowana izolacja ścian zewnętrznych "od środka" pianką poliuretanową PIR gr.9cm o współczynniku przenikania ciepła $\lambda=0,024$ W/mK. Przed aplikacją pianki poliuretanowej należy wszystkie szczeliny między balami uszczelnić taśmą butylową.
- Projektowane skucie istniejącej posadzki w sanitariatach do warstwy betonowej, ułożenie nowych legarów drewnianych, izolacja termiczna z pianki poliuretanowej z opóźnioną reakcją wiązania, ułożenie płyty OSB gr. min. 22mm na legarach a następnie ułożenie płytek gresowych
- Skucie płytek ceramicznych ze ścian oraz warstw obudowy do ściany z drewna
- Wykonanie otworu w podłodze drewnianej, projektowanie wlane pianki zalawowej z opóźnioną reakcją wiązania w przestrzeń między legarową, projektowane latanie otworów, cyklowanie desek i malowanie. Prace wykonane przy użyciu cyklinaerek z odsysaczami pyłu. Po oszlifowaniu wszystkie nowe elementy drewniane powinny być jeszcze dwukrotnie powierzchniowo impregnowane preparatem ognioochronnym i przeciwgrzybicznym. Wyrównane i odpylone okładziny podłogowe malować 3 krotnie lakierem.
- Izolacja stropu podcienia pianką poliuretanową PIR gr. 14cm oraz podwieszenie stropu z płyt g-k. Przed aplikacją pianki poliuretanowej podłogę poddasza uszczelnić taśmą butylową.
- Izolacja stropu podcienia pianką poliuretanową PIR gr. 21cm oraz podwieszenie stropu z desek gr. 25mm (deski impregnować). Przed aplikacją pianki poliuretanowej podłogę poddasza uszczelnić taśmą butylową.
- Demontaż istniejących wąskich drzwi, projektowane osadzenie nowych po przesunięciu otworu na drzwi
- Istniejące drzwi do demontażu, otwór po drzwiach zasłepić deską na wzór istniejącej
- Projektowana renowacja bram podcienia
- Projektowana wymiana sanitariatów
- Projektowane skucie istniejących płytek na ścianie i położenie nowych



ZESTAWIENIE POWIERZCHNI			
Kondygn.	Lp.	Pomieszczenie	Powierzchnia:
Parter	01	WIATROLAP	8,14 m2
	02	KASA	8,05 m2
	03	KORYTARZ	4,52 m2
	04	WC DAM. ON	4,10 m2
	05	WC MĘSKIE	3,50 m2
	06	WC PERSONELU	3,87 m2
	07	PODCIEŃ	11,67 m2
	08	KOMUNIKACJA/KL. SCHOD	28,88 m2
	09	POM. TECH.	3,66 m2
Parter	razem		76,40 m2

LEGENDA:

- ELEMENTY ISTNIEJĄCE BEZ ZMIAN
- ELEMENTY PROJEKTOWANE

Termoprojekt
Audyty energetyczne
 Projekty budynków energooszczędnych
 Projekty termomodernizacji
<http://www.termoprojekt.eu>

RZUT PARTERU - TERMOMODERNIZACJA

Investor	Muzeum Okręgowe Ziemi Kaliskiej ul. Kościuszki 12, 62-800 Kalisz
Obiekt	Termomodernizacja budynku bramnego w oddziale Muzeum Okręgowego Ziemi Kaliskiej w Kaliszu - Rezerwat Archeologiczny w Kaliszu - Zawodziu
Adres obiektu	Kalisz, dz. nr 1,7,8,9,10,11,13/2, obręb 0156, jedn. ewid. 306101_1
Architektura:	mgr inż. arch. Wojciech Gubała
Nr uprawnień:	UAN 7342 - 71/91 spec. architektura
Proj. konstrukcji:	mgr inż. Andrzej Cempel
Nr uprawnień:	BN-10.9/24/83 spec. konstr.budowl.
Spr. konstrukcje:	mgr inż. Andrzej Szajdziński
Nr uprawnień:	7131/90/P/2002 spec. konstr.budowl.
Opracowała:	mgr inż. Agnieszka Dominik
Nr uprawnień:	spec. konstr.budowl.
Skala 1:50	Data opracowania 07.04.2017r.
Nr rys. 01	Str.