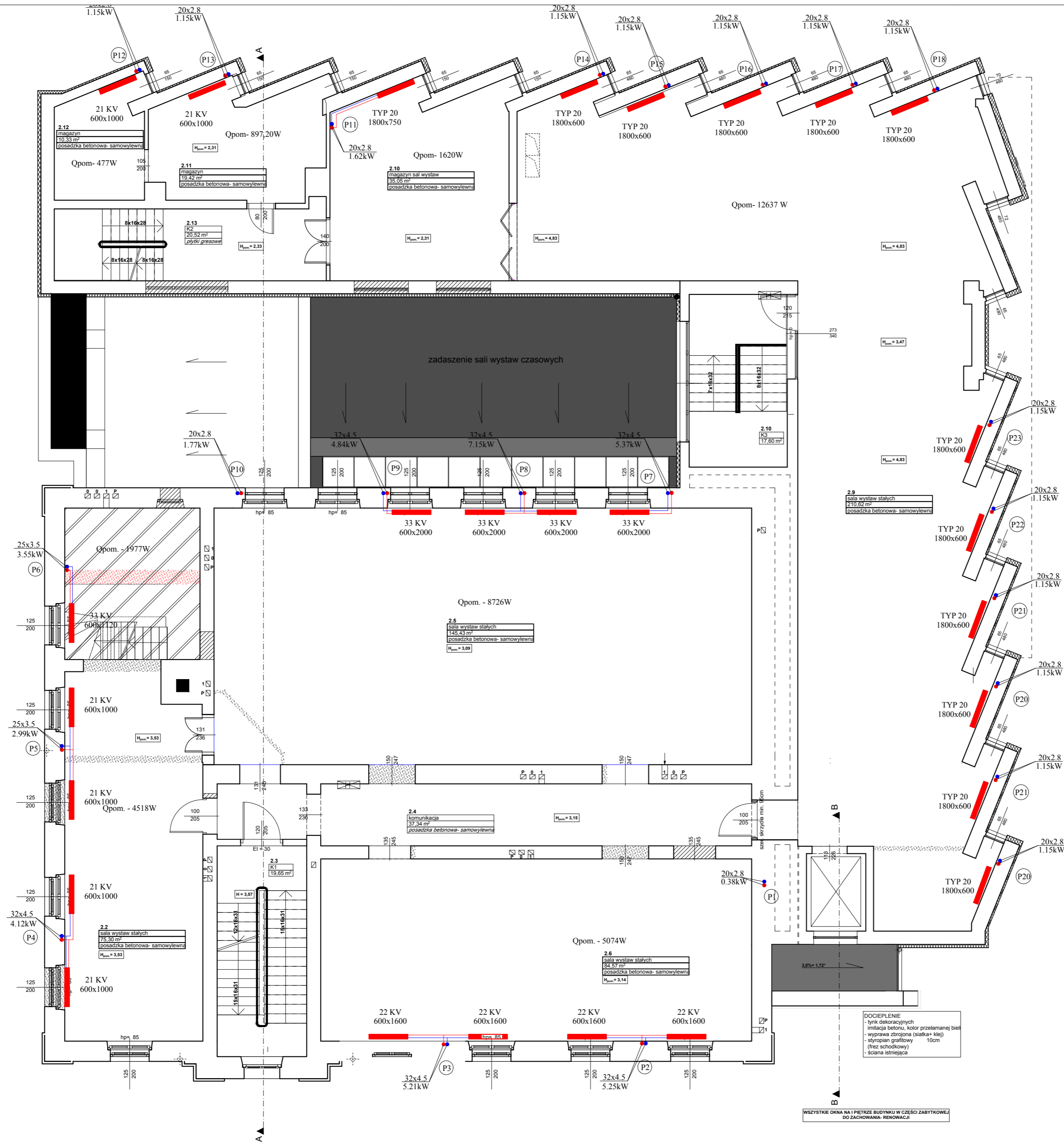


DOCIEPLENIE  
 - tynk dekoracyjnych  
 imitacja betonu, kolor przelamanej białej  
 - wyprawa zbrojona (siatka + klej)  
 - styropian grafitowy 5cm  
 (frez schodkowy)  
 - ściana stonująca



DOCIEPLENIE  
 - tynk dekoracyjnych  
 imitacja betonu, kolor przelamanej białej  
 - wyprawa zbrojona (siatka + klej)  
 - styropian grafitowy 10cm  
 (frez schodkowy)  
 - ściana stonująca

- Powierzchnie podane w stanie wykończonym.
- Wymiary na rysunkach podane w stanie wykończonym.
- Sprawdzić drożność istniejących przewodów wentylacyjnych oraz sposób podłączenia na odpowiedniej kondygnacji.

AUTOR PROJEKTU ZGODNIE Z USTAWĄ O PRAWIE AUTORSKIM I PRAWACH POKREWNYCH z dn. 04.02.1994 r. ( Dz. U. 2006 Nr 90 Poz. 631 z późniejszymi zmianami) ZASTRZEGA SOBIE PRAWA AUTORSKIE. WSZYSTKIE ZMIANY W PROJEKCIE NALEŻY UZGADNIAC Z AUTOREM.

Rysunek	RZUT I PIĘTRA "A" - instalacja c.o.	Rys.nr:	5
Temat	PRZEBUDOWA I ROZBUDOWA BUDYNKU MUZEUM OKRĘGOWEGO ZIEMI KALISKIEJ	Skala:	1:100
Adres	62-800 Kalisz, ul. Kościuszki 12 (dz. nr ew. 75, 74/4, 74/3, obręb 036 Śródmieście II)	Data:	03.2018
Investor	Muzeum Okręgowe Ziemi Kaliskiej w Kaliszu 62-800 Kalisz, ul. Kościuszki 12	Podpis	
Autorzy	mgr inż. Grzegorz Szulc	GT-8388/192/77	Podpis
Opracowanie	mgr inż. Kamila Kucharska		Podpis
Sprawdz.	mgr inż. Wanda Badura	UAN-7342-111/94	Podpis