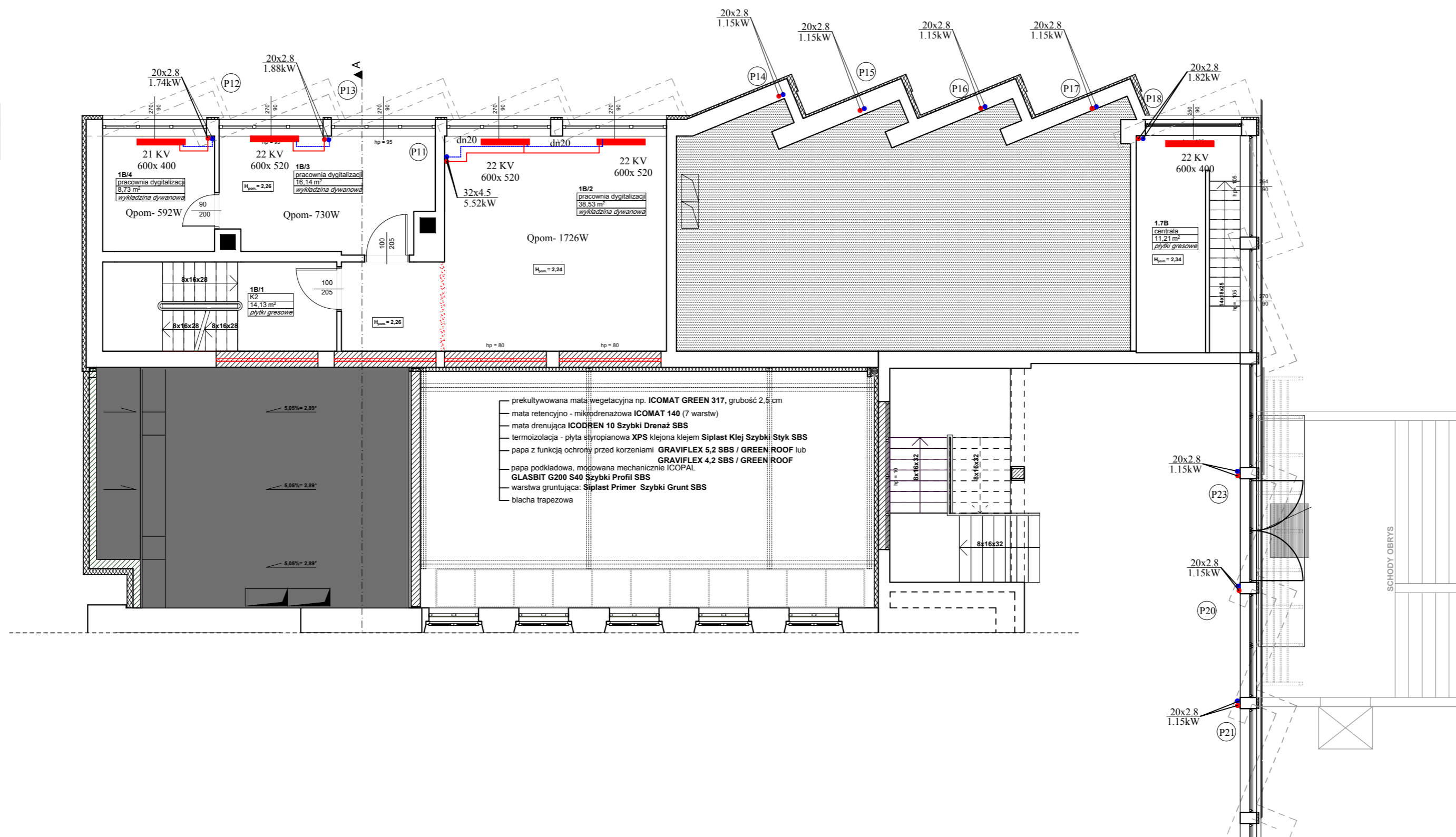


DOCIEPLENIE
 - tynk dekoracyjny
 imitacja betonu, kolor przelamanej białej
 - wyprawa zbrojona (siatka+klej)
 - styropian grafłowy (frez szotkowy) 10cm
 - ściana istniejąca



- Powierzchnie podane w stanie wykończonym.
 - Wymiary na rysunkach podane w stanie wykończonym.
 - Sprawdzić drożność istniejących przewodów wentylacyjnych oraz sposób podłączenia na odpowiedniej kondygnacji.

AUTOR PROJEKTU ZGODNIE Z USTAWĄ O PRAWIE AUTORSKIM I PRAWACH POKREWNYCH
 z dn. 04.02.1994 r. (Dz. U. 2006 Nr 90 Poz. 631 z późniejszymi zmianami)
 ZASTRZEGA SOBIE PRAWA AUTORSKIE.
 WSZYSTKIE ZMIANY W PROJEKCIE NALEŻY UZGADNIAĆ Z AUTOREM.

Rysunek		RZUT PARTERU "B" - Instalcja c.o.		Rys.nr:	4
Temat		PRZEBUDOWA I ROZBUDOWA BUDYNKU MUZEUM OKRĘGOWEGO ZIEMI KALISKIEJ		Skala:	
Adres		62-800 Kalisz, ul. Kościuszki 12 (dz. nr ew. 75, 74/4, 74/3, obręb 036 Śródmieście II)		Data:	
Inwestor		Muzeum Okręgowe Ziemi Kaliskiej w Kaliszu 62-800 Kalisz, ul. Kościuszki 12		03.2018	
Autorzy		mgr inż. Grzegorz Szulc	GT-8388/192/77	Podpis	
Opracowanie		mgr inż. Kamila Kucharska		Podpis	
Sprawdz.		mgr inż. Wanda Badura	UAN-7342-111/94	Podpis	