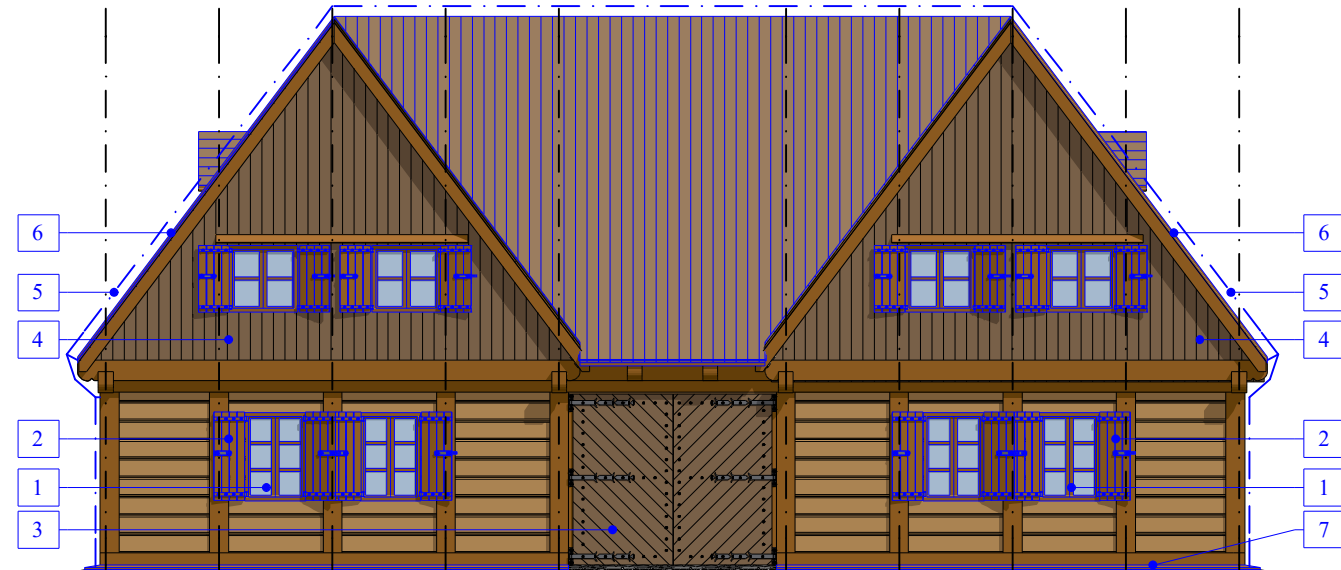
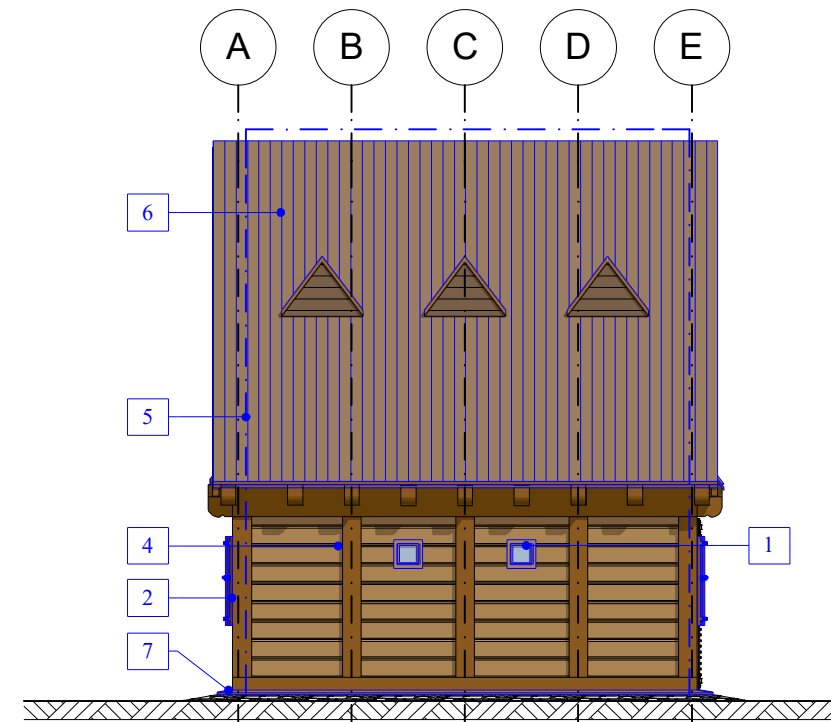


ELEWACJA FROTOWA - PÓLNOCNA

10 9 8 7 6 5 4 3 2 1

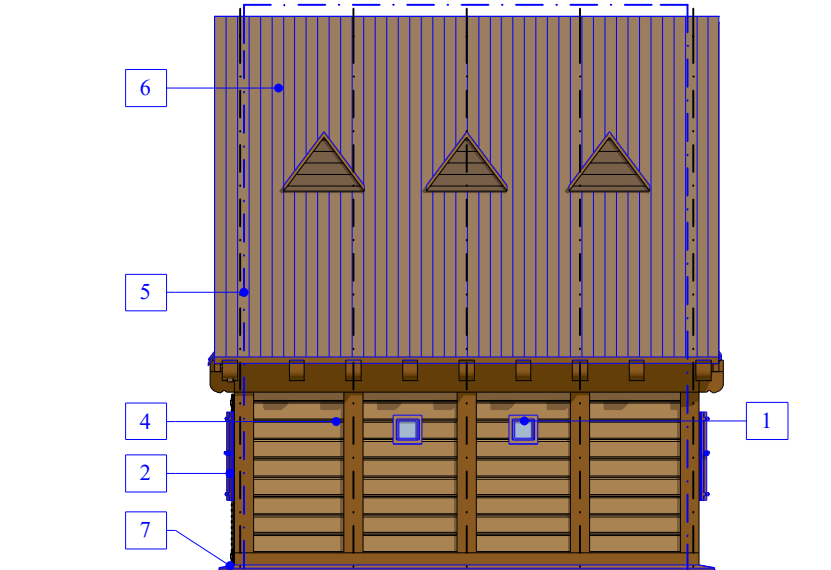


ELEWACJA TYLNA - POŁUDNIOWA



ELEWACJA BOCZNA - ZACHODNIA

E D C B A



ELEWACJA BOCZNA - WSCHODNIA

LEGENDA:

- ELEMENTY ISTNIEJĄCE BEZ ZMIAN
- ELEMENTY PROJEKTOWANE

ZAKRES PRAC DO WYKONANIA OBJĘTYCH TERMOMODERNIZACJĄ:

- 1 Demontaż istniejącego okna, montaż projektowanego okna drewnianego.
- 2 Remont okiennic - deski wymienić na nowe, zawiasy i elementy metalowe oczyścić z rdzy, pomalować i oprawić ponownie w okiennice. (wg rysunku szczegółowego)
- 3 Remont bramy wejściowej - uszkodzone deski wymienić na nowe, zawiasy i elementy metalowe oczyścić z rdzy, pomalować i oprawić ponownie w bramę (wg rysunku szczegółowego)
- 4 Projektowane piaskowanie ścian (elementów drewnianych) oraz impregnacja oraz ochrona biologiczna oczyszczonych powierzchni poprzez malowanie odpowiednimi preparatami. "Piaskowanie - polega na oczyszczeniu z zewnątrz wszystkich elementów drewnianych za pomocą odpowiednio dobranego granulatu węglowego lub mineralnego w zależności od stopnia degradacji powierzchni, przy użyciu niskociśnieniowego urządzenia. Oczyszczenie drewna to technologia, dzięki której można oczyścić i nadać odpowiedni kształt i wygląd drewnu. Oczyszczenie zwane potocznie „piaskowaniem” rzeźbi strukturę drewna zgodnie z jego słojami."
- 5 Projektowana wymiana instalacji uzmienniającej;
- 6 Projektowana wymiana pokrycia z desek, łat oraz papy termozgrzewalnej na membranę, wykonanie nowych warstw. Proj. deski nawierzchniowe układać na zakład na wzór istniejących.
- 7 Projektowana wymiana deski cokołowej na nową (15x2,5cm)

**Termoprojekt** Biurowo energetyczne  
Projekty budynków energooszczędnych  
Projekty termomodernizacji  
http://www.termoprojekt.eu

ELEWACJE TERMOMODERNIZACJA

Inwestor	Muzeum Okręgowe Ziemi Kaliskiej ul. Kościuszki 12, 62-800 Kalisz
Obiekt	Termomodernizacja budynku bramnego w oddziale Muzeum Okręgowego Ziemi Kaliskiej w Kaliszu - Rezerwat Archeologiczny w Kaliszu - Zawodziu
Adres obiektu	Kalisz, dz. nr 1,7,8,9,10,11,13/2, obręb 0156, jedn. ewid. 306101_1
Architektura: Nr uprawnień:	mgr inż. arch. Wojciech Gubała UAN 7342 - 71/91 spec. architektura
Proj. konstrukcji: Nr uprawnień:	mgr inż. Andrzej Cempel BN-10.9/24/83 spec. konstr.budowl.
Spr. konstrukcji: Nr uprawnień:	mgr inż. Andrzej Szajdziński 7131/90/P/2002 spec. konstr.budowl.
Opracowała: Nr uprawnień:	mgr inż. Agnieszka Dominik spec. konstr.budowl.
Skala 1:100, 1:50	Data opracowania 07.04.2017r.
	Nr rys. <b>06</b> Str.