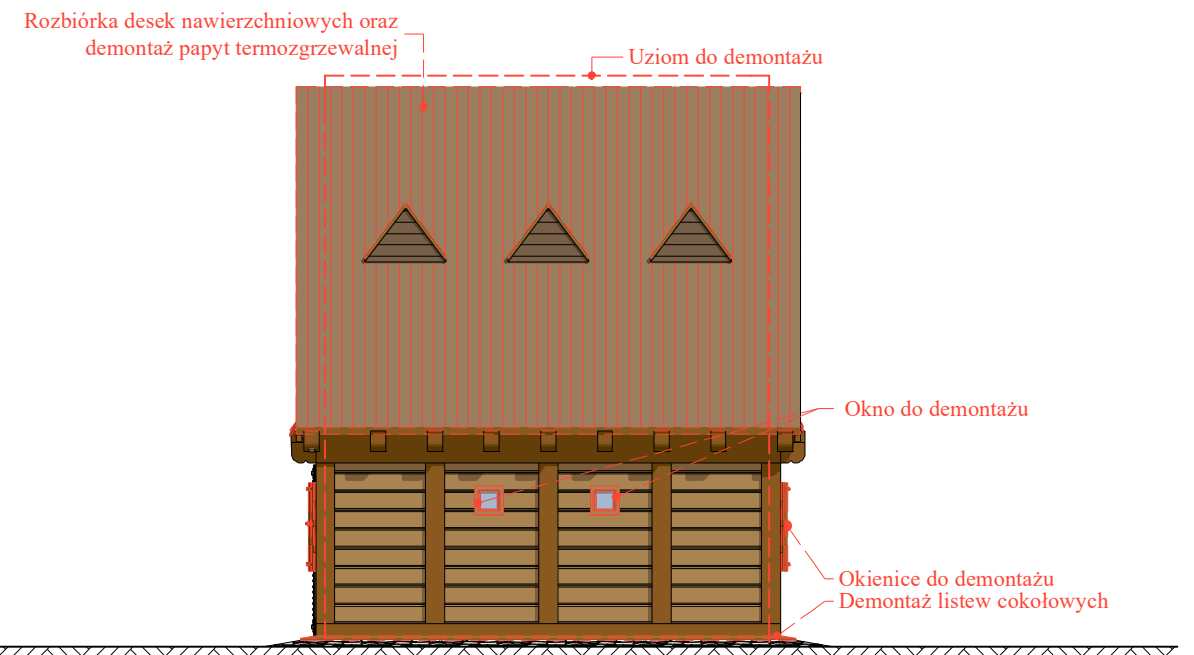
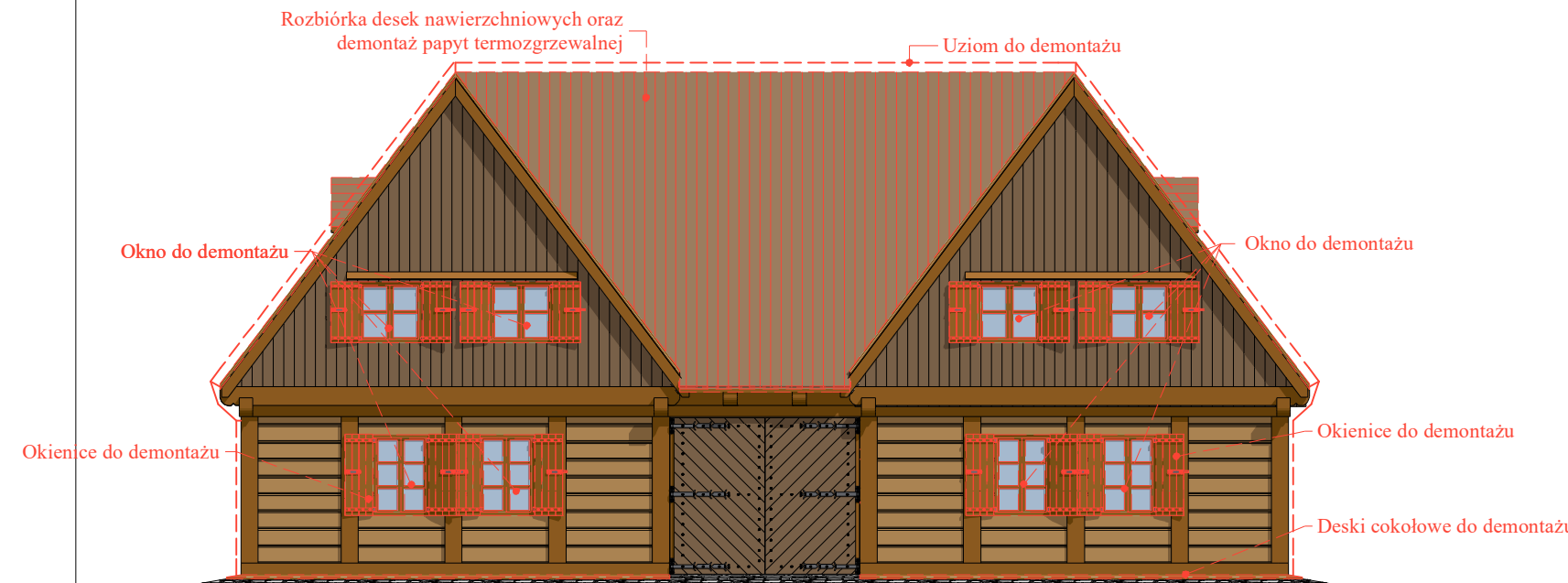


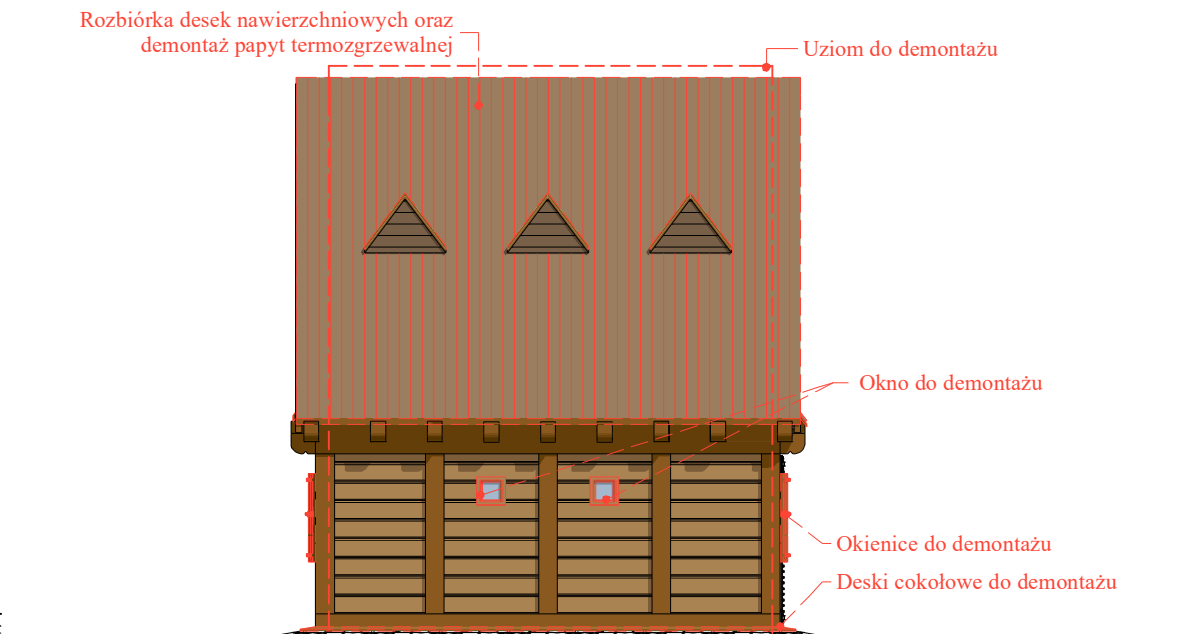
ELEWACJA FROTOWA - PÓLNOCNA



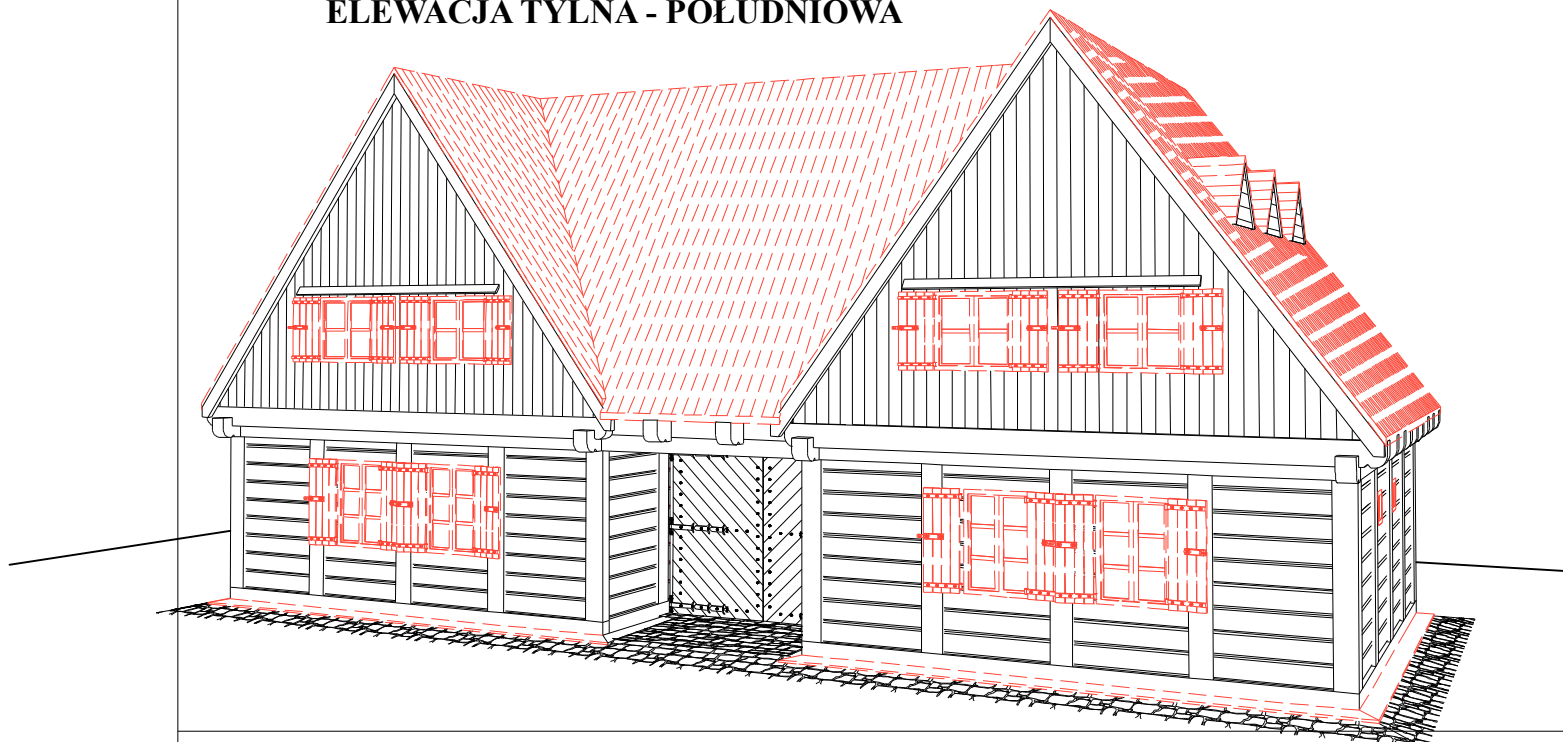
ELEWACJA BOCZNA - WSCHODNIA



ELEWACJA TYLNA - POŁUDNIOWA



ELEWACJA BOCZNA - ZACHODNIA



LEGENDA:

- ELEMENTY ISTNIEJĄCE BEZ ZMIAN
- ELEMENTY DO ROZBIÓRKI

Termoprojekt

Audyty energetyczne
Projekty budynków energooszczędnych
Projekty termomodernizacji
<http://www.termoprojekt.eu>

ELEWACJE - INWENTARYZACJA

Inwestor	Muzeum Okręgowe Ziemi Kaliskiej ul. Kościuszki 12, 62-800 Kalisz		
Obiekt	Termomodernizacja budynku bramnego w oddziale Muzeum Okręgowego Ziemi Kaliskiej w Kaliszu - Rezerwat Archeologiczny w Kaliszu - Zawodziu		
Adres obiektu	Kalisz, dz. nr 1,7,8,9,10,11,13/2, obręb 0156, jedn. ewid. 306101_1		
Architektura: Nr uprawnień:	mgr inż. arch. Wojciech Gubała UAN 7342 - 71/91 spec. architektura		
Proj. konstrukcji: Nr uprawnień:	mgr inż. Andrzej Cempel BN-10.9/24/83 spec. konstr.budowl.		
Spr. konstrukcji: Nr uprawnień:	mgr inż. Andrzej Szajdziński 7131/90/P/2002 spec. konstr.budowl.		
Opracowała: Nr uprawnień:	mgr inż. Agnieszka Dominik spec. konstr.budowl.		
Skala 1:100, 1:50	Data opracowania 07.04.2017r.	Nr rys. 1.05	Str.